

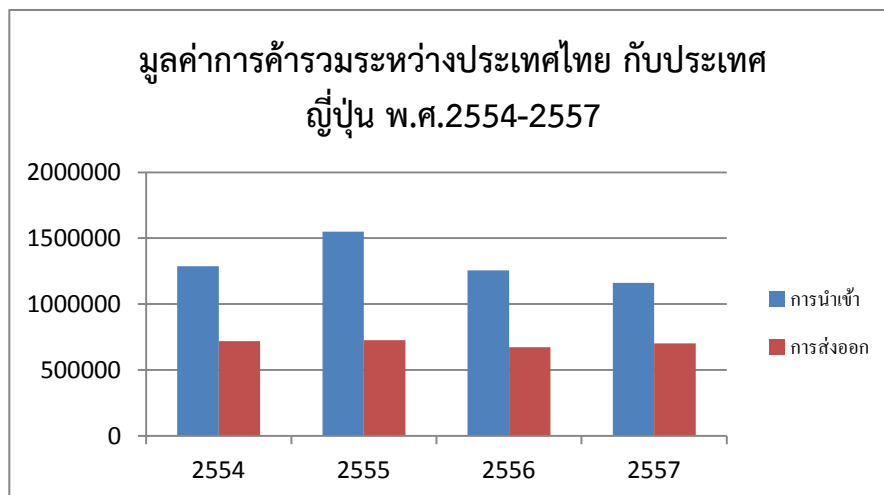
สถิติการค้าสินค้าเกษตรระหว่างประเทศไทยกับประเทศญี่ปุ่น ประจำปี พ.ศ. 2554-2557

ประเทศญี่ปุ่นตั้งอยู่ในภูมิภาคเอเชียตะวันออก มีพื้นที่ประมาณ 377,915 ตารางกิโลเมตร โดยแบ่งเป็นพื้นที่ทางบก 364,485 ตารางกิโลเมตร และพื้นที่ทางทะเล 13,430 ตารางกิโลเมตร ประชากรของประเทศมีจำนวนประมาณ 127,103,388 คน (ที่มา: CIA Factsheet พ.ศ. 2557) ซึ่งประชากรส่วนใหญ่อยู่ในช่วงอายุ 25-54 ปี ส่งผลให้ประเทศญี่ปุ่นมีแนวโน้มสูงที่จะเข้าสู่ภาวะสังคมผู้สูงอายุ ในด้านเศรษฐกิจ อัตราส่วนผลิตภัณฑ์มวลรวมของประเทศแบ่งเป็น ภาคการบริการ 73.2% ภาคอุตสาหกรรม 25.6% และภาคเกษตรกรรม 1.1% สินค้าเกษตรที่สำคัญของประเทศ ได้แก่ ข้าว พืชที่ใช้รากทำน้ำตาล ผัก ผลไม้ สัตว์ปีก ผลิตภัณฑ์โคนม ไช้ และปลา อย่างไรก็ตาม เนื่องจากญี่ปุ่นเป็นหนึ่งในตลาดที่ใหญ่ที่สุดของโลก ภาคการบริการและภาคอุตสาหกรรมจึงมีความสำคัญมากต่อการพัฒนาเศรษฐกิจของประเทศ การพัฒนาทางอุตสาหกรรมส่งผลให้ความสนใจในการทำการเกษตร และพื้นที่เกษตรกรรมของประเทศลดลง ประเทศญี่ปุ่นจึงต้องพึ่งพาการนำเข้าสินค้าเกษตรหลายประเภทจากประเทศคู่ค้าต่างๆ รวมถึงประเทศไทยด้วย

มูลค่าการค้ารวมระหว่างประเทศไทยกับประเทศญี่ปุ่น ประจำปี พ.ศ. 2554-2557 (มูลค่า: ล้านบาท)

	2554	2555	2556	2557
การนำเข้า	1288145.9	1550385.9	1256045.2	1161118.5
การส่งออก	719382.5	725044	671804.5	701534.6
ดุลการค้ารวม	-568763.4	-825341.9	-584240.7	-459583.9

ที่มา: ศูนย์สารสนเทศการเกษตร ปี พ.ศ. 2554-2557

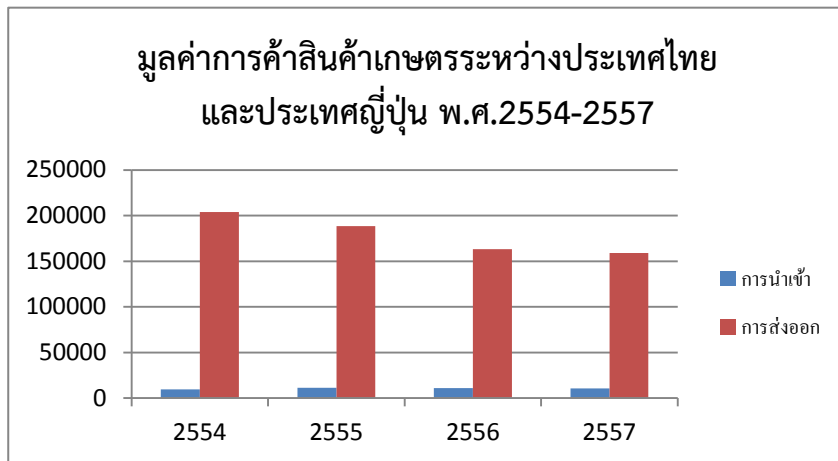


สถิติมูลค่าการค้ารวมระหว่างประเทศไทยกับประเทศญี่ปุ่น ประจำปี พ.ศ. 2554-2557 แสดงให้เห็นว่าประเทศไทยมีมูลค่าการนำเข้าสินค้าจากประเทศญี่ปุ่นมากกว่ามูลค่าการส่งออก ส่งผลให้ประเทศไทยขาดดุลการค้ากับประเทศญี่ปุ่นในทุกๆ ปี ซึ่งการวัดจากมูลค่าการค้านี้ไม่ได้หมายความว่าปริมาณของการนำเข้าและส่งออกจะแปรผันตามมูลค่าที่บันทึกไว้ หากแต่สินค้าที่ประเทศไทยนำเข้าอาจมีมูลค่าสูงกว่ามูลค่าของสินค้าที่ส่งออก เช่นการนำเข้าวัตถุดิบตั้งต้นการผลิตในภาคอุตสาหกรรม และการส่งออกสินค้าเกษตร ถึงแม้ปริมาณสินค้าที่ส่งออกจะมาก แต่มีมูลค่าไม่สูงมากนัก ส่งผลให้ประเทศไทยไม่สามารถถ่วงดุลการค้ากับประเทศที่เน้นการส่งออกสินค้าอุตสาหกรรมเป็นหลักเช่นประเทศญี่ปุ่นได้

มูลค่าการค้าสินค้าเกษตรระหว่างประเทศไทย กับประเทศญี่ปุ่น ประจำปี พ.ศ. 2554-2557 (มูลค่า: ล้านบาท)

	2554	2555	2556	2557
การนำเข้า	9610.2	11168.5	10893.1	10524.6
การส่งออก	203935.5	188255.3	163120.3	158868
ดุลการค้าสินค้าเกษตร	194325.3	177086.8	152227.2	148343.4

ที่มา: ศูนย์สารสนเทศการเกษตร ปี พ.ศ. 2554-2557



จากตารางแสดงมูลค่าการนำเข้าและส่งออกสินค้าเกษตรระหว่างประเทศไทยกับประเทศญี่ปุ่น แสดงให้เห็นว่าในภาคการเกษตร ไทยได้ดุลการค้าต่อประเทศญี่ปุ่น เนื่องจากมูลค่าการส่งออกสินค้าเกษตรของไทยมากกว่าญี่ปุ่นเป็นจำนวนมากในทุกๆ ปี

มูลค่าการค้ารวม และการค้าสินค้าเกษตร ระหว่างประเทศไทย กับประเทศญี่ปุ่น ประจำปี พ.ศ. 2554-2557 (มูลค่า: ล้านบาท)

	2554	2555	2556	2557
มูลค่าการค้ารวม	2007528.4	2275429.8	1927849.7	1862653.1
มูลค่าสินค้าเกษตรรวม	213545.7	199423.7	174013.3	169392.5
ร้อยละต่อมูลค่าการค้ารวม	10.63724429	8.764221159	9.026289757	9.094151777

ที่มา: ศูนย์สารสนเทศการเกษตร ปี พ.ศ. 2554-2557

จากตารางเปรียบเทียบสัดส่วนมูลค่าการค้ารวม และมูลค่าสินค้าเกษตรระหว่างประเทศไทย กับประเทศญี่ปุ่นแสดงให้เห็นว่าการค้าสินค้าเกษตรคิดเป็นสัดส่วนไม่มากนักเมื่อเทียบกับการค้าทั้งหมดระหว่างประเทศไทย กับประเทศญี่ปุ่น ดังนั้นการค้าสินค้าเกษตรระหว่างทั้งสองประเทศอาจส่งผลเพียงเล็กน้อยต่อปัญหาการเสียดุลการค้าของประเทศไทย อย่างไรก็ตาม ไทยมีความสามารถในด้านเกษตรกรรม เห็นได้จากอัตราส่วนการส่งออกสินค้าเกษตรที่มากกว่าการนำเข้า หากไทยส่งเสริมการขยายตลาดสินค้าเกษตรมายังญี่ปุ่น ซึ่งมีกำลังซื้อสูง อาจส่งผลให้อัตราส่วนของการค้าสินค้าเกษตรเพิ่มมากขึ้นในมูลค่าการค้ารวมของประเทศ

ข้อมูลการนำเข้าและส่งออกสินค้าเกษตรที่ใช้ในรายงานฉบับนี้จัดเรียงตามพิกัดศุลกากร รหัสฮาร์โมนิซ (HS 2012) โดยแบ่งสินค้าเกษตรเป็น 2 กลุ่ม ดังนี้ (ที่มา: ศูนย์สารสนเทศการเกษตร สำนักงานเศรษฐกิจการเกษตร ปี พ.ศ. 2557)

1. กลุ่มสินค้าเกษตรและอาหาร ตอนที่ 01-24
2. กลุ่มสินค้าเกษตรเพื่ออุตสาหกรรม ตอนที่ 35, 40, 50, 51 และ 52

สินค้าเกษตรและอาหาร	
ตอนที่	รายการ
01	สัตว์มีชีวิต
02	เนื้อสัตว์และส่วนอื่นของสัตว์บกได้
03	ปลา สัตว์น้ำจำพวกครัสเตเชีย โมลลัสก์ และสัตว์น้ำที่ไม่มีกระดูกสันหลังอื่นๆ
04	ผลิตภัณฑ์นม/ไข่สัตว์ปีก น้ำผึ้งธรรมชาติ ผลิตภัณฑ์จากสัตว์ที่บกได้ ซึ่งไม่ได้ระบุหรือรวมไว้ในที่อื่น
05	ผลิตภัณฑ์จากสัตว์ที่มีได้ระบุหรือรวมไว้ในที่อื่น
06	ต้นไม้และพืชอื่นที่มีชีวิต หัว ราก และสิ่งที่คล้ายกัน ดอกไม้ และใบไม้ที่ใช้ประดับ
07	พืชผัก รวมทั้งรากและหัวบางชนิดที่บกได้
08	ผลไม้ และลูกนัตที่บกได้ เปลือกผลไม้จำพวกส้มหรือเปลือกแดง
09	กาแฟ ชา ชามาเต้ และเครื่องเทศ
10	ธัญพืช
11	ผลิตภัณฑ์ของอุตสาหกรรมไม่มีเมล็ดพืช มอลต์ สตาร์ช อินูลิน และกลูเทนจากข้าวสาลี
12	เมล็ดพืชและผลไม้ที่มีน้ำมัน เมล็ดธัญพืช เมล็ดพืชและผลไม้เบ็ดเตล็ด พืชที่ใช้ในอุตสาหกรรมหรือใช้เป็นยา พาง และหญ้าแห้งที่ใช้เป็นอาหารสัตว์
13	ครึ่ง รวมทั้งกัม เรซิน น้ำเลี้ยง (แซป) และสิ่งสกัดอื่นๆ จากพืช
14	วัตถุจากพืชที่ใช้ถักสาน ผลิตภัณฑ์จากพืชที่ไม่ได้ระบุหรือรวมไว้ในที่อื่น
15	ไขมันและน้ำมันที่ได้จากสัตว์หรือพืช และผลิตภัณฑ์ที่แยกได้จากไขมันและน้ำมันดังกล่าว ไขมันที่บกได้ซึ่งจัดทำแล้ว ไขที่ได้จากสัตว์หรือพืช
16	ของปรุงแต่งจากเนื้อสัตว์ ปลาหรือสัตว์น้ำจำพวกครัสเตเชีย โมลลัสก์ หรือจากสัตว์น้ำ ที่ไม่มีกระดูกสันหลังอื่นๆ
17	น้ำตาลและขนมทำจากน้ำตาล
18	โกโก้และของปรุงแต่งที่ทำจากโกโก้
19	ของปรุงแต่งจากธัญพืช แป้ง สตาร์ช หรือนม ผลิตภัณฑ์อาหารจำพวกเพสทรี
20	ของปรุงแต่งทำจากพืชผัก ผลไม้ ลูกนัต หรือจากส่วนอื่นของพืช
21	ของปรุงแต่งเบ็ดเตล็ดที่บกได้

22	เครื่องดื่ม สุรา น้ำส้มสายชู
23	กากและเศษที่เหลือจากอุตสาหกรรมผลิตอาหาร อาหารที่จัดทำไว้สำหรับเลี้ยงสัตว์
24	ยาสูบและผลิตภัณฑ์ที่ใช้แทนยาสูบ
สินค้าเกษตรเพื่ออุตสาหกรรม	
35	เดกซ์ทรีนและโมดิไฟด์สตาร์ชอื่นๆ และกาว
40	ยาง
50	ไหม และฝ้าย

อันดับสินค้าเกษตรส่งออกจากประเทศไทยสู่ประเทศญี่ปุ่น (เรียงตามมูลค่าการส่งออก)

ตารางแสดงอันดับมูลค่าการส่งออกสินค้าเกษตรที่มากที่สุดจากประเทศไทยสู่ประเทศญี่ปุ่น พ.ศ. 2554

ลำดับที่	พิกัดศุลกากร	รายการ	ปริมาณ (กก.)	มูลค่า (หน่วย: 1000 Yen)
1	1602.32-290	Other prepared or preserved, meat, meat offal or blood, of fowls of the species Gallus domestics, containing meat or meat offal of any animals, excluding homogenised preparations n.e.s.	203193203	83181627
2	4001.21-000	Smoked sheets of natural rubber	180951	72091735
3	1701.14-110	Raw cane sugar, not containing added flavouring or colouring matter, whose content of sucrose by weight, in the dry state, corresponds to a polarimetric reading of less than 98.5 degree, centrifugal	1071612	64586536
4	4001.22-000	Technically specified natural rubber (TSNR)	144224	58566163
5	0306.13-000	Shrimp and prawns, frozen	36564239	28043992
6	1605.21-011	Shrimps and prawns, not in airtight container, (simply boiled in water or in brine; chilled or frozen after simply boiled in water or in brine)	15455491	17730641
7	2309.10-091	Dog or cat food, put up for retail sale, in airtight containers not more than 10kg each including container	72785	17174419
8	3505.10-100	Esterified starches and other starch derivatives	253947306	16583141
9	1605.21-029	Shrimps and prawns prepared or preserved, n.e.s.	24896216	16218742
10	1006.30-010	Semi-milled or wholly milled rice, imported by Japanese Government according to Article 30 of "The law for stabilization of supply-demand and price of staple food" imported to be purchased and sold by Japanese Government according to article 31 of the law imported with certification of Minister of Agriculture, Forestry and Fisheries according to the cabinet order provided by the cabinet order provided in column 3 of paragraph 1 of article 34 of the law or imported as repayment to Japanese Government loan according to paragraph 1 of article 49 of the law and by provided by the cabinet order	280677	13035370
11	0304.99-999	Frozen fish meat of other fish, excluding fillets	34397087	9342044
12	4001.10-000	Other natural rubber latex, whether or not prevulcanised	18147936	7531591
13	1604.14-092	Tunas, in airtight containers, prepared or preserved, whole or in pieces, but not minced	17373674	7445884

14	0307.49-190	Cuttle fish (<i>Sepia officinalis</i> , <i>Rossia macrosoma</i> , <i>Sepiola</i> spp.) and squid (<i>Ommastrephes</i> spp., <i>Loligo</i> spp., <i>Nototodarus</i> spp., <i>Sepioteuthis</i> spp.), excluding <i>Mongolus</i> ika, frozen	7645873	7165266
15	0304.99-993	Frozen minced meat of itoyori	23326240	6405181

ที่มา: Japan Tariff Association

ในปี พ.ศ. 2554 ประเทศไทยส่งออกสินค้าเกษตรไปยังประเทศญี่ปุ่นเป็นมูลค่า 203,935.5 ล้านบาท (ที่มา: สำนักงานเศรษฐกิจการเกษตร พ.ศ. 2554) โดยสินค้าที่มีการส่งออกมากที่สุด ได้แก่ เนื้อสัตว์ปีกแปรรูป ซึ่งคิดเป็นปริมาณ 203,193,203 กิโลกรัม มูลค่า 83,181,627,000 เยน คิดเป็น 23,740,036,345 บาท (อัตราแลกเปลี่ยนธนาคารแห่งประเทศไทยประจำวันที่ 29 กรกฎาคม พ.ศ. 2558 100 เยน=28.54 บาท) โดยสินค้าส่วนใหญ่ที่มีมูลค่าส่งออกสูงที่สุดในปีดังกล่าวเป็นสินค้าจำพวกเนื้อสัตว์ปีก และสัตว์ทะเล สินค้าเกษตรเพื่ออุตสาหกรรมที่ส่งออกมากที่สุด ได้แก่ ยางแผ่นรมควัน ซึ่งส่งออกเป็นปริมาณ 180,951 กิโลกรัม มูลค่า 72,091,735,000 เยน หรือคิดเป็น 20,546,144,475 บาท (อัตราแลกเปลี่ยนธนาคารแห่งประเทศไทยประจำวันที่ 29 กรกฎาคม พ.ศ. 2558 100 เยน=28.54 บาท)

ตารางแสดงอันดับมูลค่าการส่งออกสินค้าเกษตรที่น้อยที่สุดจากประเทศไทยสู่ประเทศญี่ปุ่น พ.ศ. 2554

ลำดับที่	พิกัดศุลกากร	รายการ	ปริมาณ (กก.)	มูลค่า (หน่วย: 1000 Yen)
1	0813.50-010	Mixtures of nuts or dried fruits of this chapter, containing more than 50% by weight of a single nut or dried fruit constituent, excluding those containing chestnuts, walnuts, pistachios, nuts of subheading 0802.90 (except betel nuts) or dried fruits of subheadings 0813.10 to 0813.40	34	201
2	1102.90-390	Rice flour, n.e.s.	1	202
3	2009.41-210	Pineapple juice, of a Brix value not exceeding 20, not containing added sugar, not more than 10% weight of sucrose	2328	209
4	1404.90-120	Vegetable materials of a kind used primarily in brooms or in brushes (for example, broom-corn, piassava, couch-grass and istle), whether or not put up as a layer with or without supporting material	400	209
5	0303.19-010	Silver salmon, frozen	1288	209
6	1207.99-090	Other oil seeds and oleaginous fruits	0	245
7	1901.90-217	Food preparations of goods of heading 04.01 to 04.04, containing less than 30% of natural milk constituents, excluding whipped cream in pressurized containers, containing added sugar and less than 50% by weight of sucrose	360	248
8	2106.90-281	Other food preparation, containing added sugar, more than 50% by weight of sucrose, put up in containers for retail sale, not more than 500g each including container	504	271
9	0714.40-100	Taro (<i>Colocasia</i> spp.), frozen	1230	276
10	0602.10-000	Unrooted cuttings and slips	2812	278
11	0910.91-100	Other spices, mixtures referred to in Note 1(b) to this chapter, not put up in containers for retail sale	90	286
12	0307.99-143	Baby clam, including flours, meals and pellets of fresh water clam, fit for human consumption, frozen	528	343
13	0904.20-210	Fruits of the genus <i>Capsicum</i> or of the genus <i>Pimenta</i> , dried, not put up in containers for retail sale	500	350
14	5002.00-100	Wild raw silk	54	374

15	1604.11-090	Salmon, in airtight containers, prepared or preserved, whole or in pieces, but not minced	706	376
----	-------------	---	-----	-----

ที่มา: Japan Tariff Association

สินค้าเกษตรที่มีมูลค่าการส่งออกน้อยที่สุดจากประเทศไทยสู่ประเทศญี่ปุ่นในปี พ.ศ. 2554 ได้แก่ ผลไม้อบแห้ง โดยส่งออกเป็นปริมาณ 34 กิโลกรัม มูลค่า 201,000 เยน หรือ 57,285 บาท (อัตราแลกเปลี่ยนธนาคารแห่งประเทศไทยประจำวันที่ 29 กรกฎาคม พ.ศ. 2558 100 เยน=28.54 บาท) โดยในอันดับการส่งออกที่น้อยที่สุดนี้ไม่มีสินค้าเกษตรเพื่ออุตสาหกรรม

ตารางแสดงอันดับมูลค่าการส่งออกสินค้าเกษตรที่มากที่สุดจากประเทศไทยสู่ประเทศญี่ปุ่น พ.ศ. 2555

ลำดับที่	พิกัดศุลกากร	รายการ	ปริมาณ (กก.)	มูลค่า (หน่วย: 1000 Yen)
1	1602.32-290	Other prepared or preserved, meat, meat offal or blood, of fowls of the species Gallus domestics, containing meat or meat offal of any animals, excluding homogenised preparations n.e.s.	222018679	90583105
2	1701.14-110	Raw cane sugar, not containing added flavouring or colouring matter, whose content of sucrose by weight, in the dry state, corresponds to a polarimetric reading of less than 98.5 degree, centrifugal	824763	39211656
3	4001.21-000	Smoked sheets of natural rubber	139945	38711907
4	4001.22-000	Technically specified natural rubber (TSNR)	134125	38115486
5	0306.17-200	Other shrimps and prawns, frozen, other than smoked	35286587	27043180
6	2309.10-091	Dog or cat food, put up for retail sale, in airtight containers not more than 10kg each including container	74397	19023645
7	1605.21-011	Shrimps and prawns, not in airtight container, (simply boiled in water or in brine; chilled or frozen after simply boiled in water or in brine)	16789089	18989419
8	1605.21-029	Shrimps and prawns prepared or preserved, n.e.s.	27240421	18202142
9	3505.10-100	Esterified starches and other starch derivatives	294340173	16682569
10	1006.30-010	Semi-milled or wholly milled rice, imported by Japanese Government according to Article 30 of "The law for stabilization of supply-demand and price of staple food" imported to be purchased and sold by Japanese Government according to article 31 of the law imported with certification of Minister of Agriculture, Forestry and Fisheries according to the cabinet order provided by the cabinet order provided in column 3 of paragraph 1 of article 34 of the law or imported as repayment to Japanese Government loan according to paragraph 1 of article 49 of the law and by provided by the cabinet order	202472	10198067
11	0304.99-999	Frozen fish meat of other fish, excluding fillets	33989161	10107341
12	1604.14-092	Tunas, in airtight containers, prepared or preserved, whole or in pieces, but not minced	17873142	8916259
13	0307.49-190	Cuttle fish (Sepia officinalis, Rossia macrosoma, Sepiola spp.) and squid (Ommastrephes spp., Loligo spp., Nototodarus spp., Sepioteuthis spp.), excluding Mongo ika, frozen	6784139	6782926
14	4001.10-000	Other natural rubber latex, whether or not prevulcanised	17879368	6571043
15	1604.14-010	Skipjack and other bonito, in airtight containers, prepared or preserved, whole or in pieces, but not minced	11720600	5387201

ที่มา: Japan Tariff Association

สำหรับปี พ.ศ. 2555 สินค้าเกษตรส่งออกจากไทยสู่ญี่ปุ่นที่มีมูลค่ามากที่สุดยังคงเป็นเนื้อสัตว์ปีกแปรรูป โดยในปีนี้ส่งออกเป็นปริมาณ 222,018,679 กิโลกรัม มูลค่า 90,583,105,000 เยน หรือ 25,816,184,925 บาท (อัตราแลกเปลี่ยนธนาคารแห่งประเทศไทยประจำวันที่ 29 กรกฎาคม พ.ศ. 2558 100 เยน=28.54 บาท) สำหรับสินค้าเกษตรเพื่ออุตสาหกรรม นอกเหนือจากยางแผ่นรมควัน และยางธรรมชาติที่กำหนดไว้ในทางเทคนิค (TSNR) แล้ว ประเทศไทยส่งออก เดกซ์ทรีน และโมดิไฟด์สตาร์ชอื่น ๆ (เช่น พรีเยลาติโนส์สตาร์ช หรือเอสเตอรีไฟด์สตาร์ช เป็นต้น) มากเป็นอันดับ 9 จากสินค้าเกษตรทั้งหมด

ตารางแสดงอันดับมูลค่าการส่งออกสินค้าเกษตรที่น้อยที่สุดจากประเทศไทยสู่ประเทศญี่ปุ่น พ.ศ. 2555

ลำดับที่	พิกัดศุลกากร	รายการ	ปริมาณ (กก.)	มูลค่า (หน่วย: 1000 Yen)
1	0713.39-226	Other beans (vigna spp., Phaseolus spp.), excluding pegin beans (Phaseolus calcaratus), and rendered suitable solely for sowing by chemical treatment and certified as seeds for the sowing vegetables in accordance with the provision of cabinet order, shelled, dried, for "the Pooled Quota"	0	201
2	5006.00-010	Silk yarn and yarn spun from noil or other waste silk, put up for retail sale	41	202
3	2008.20-199	Pineapples, prepared or preserved, containing added sugar, n.e.s.	2000	203
4	1101.00-200	Wheat of meslin flour, excluding those imported by Japanese Government according to article 42 of "The law of stabilization of supply-demand and price of staple food" or imported to be purchased and sold by Japanese Government in response to a joint application by seller to and purchaser from Japanese Government according to article 43 of the law or imported with certification of Ministry of Agriculture, Forestry and Fishery according to the cabinet order concerning wheat and others provided by the cabinet order provided in column 3 of paragraph 1 of article 45 of the law	0	203
5	2209.00-000	Vinegar and substitutes from vinegar obtained from acetic acid	3528	205
6	0602.20-000	Trees, shrubs and bushes, grafted or not of kinds which bear edible fruit or nuts	200	208
7	0910.30-220	Turmeric (curcuma), crushed or ground, not put up in containers for retail sale	230	214
8	2103.90-221	Other mixed condiments and mixed seasonings, consisting chiefly of sodiumglutamate	274	230
9	2101.12-110	Preparations with a basis of extracts, essences or concentrates, containing added sugar	480	232
10	5205.14-022	Cotton single yarn (other than sewing thread), containing 85% or more by weight of cotton, not put up for retail sale, of uncombed fibres, measuring than 192.31 dtex but not less than 125 dtex, consisting wholly of cotton, excluding those unbleached, not mercerized	132	244
11	5205.23-022	Cotton single yarn (other than sewing thread), containing 85% or more by weight of cotton, not put up for retail sale, of combed fibres, measuring less than 232.56 dtex but not less than 192.31 dtex, consisting wholly of cotton, excluding those unbleached, not mercerized	241	246
12	2106.10-222	Vegetable protein, not containing added sugar, n.e.s.	1260	263
13	0801.11-000	Coconuts, dried	2799	263

14	2008.91-000	Palm hearts, prepared or preserved	1600	264
15	5007.90-099	Other silk fabrics, not mixed with wool or fine animal hair	15	267

ที่มา: Japan Tariff Association

สินค้าเกษตรที่ประเทศไทยส่งออกไปประเทศญี่ปุ่นมีมูลค่าน้อยที่สุดในปี พ.ศ. 2555 ได้แก่ ถั่วชนิดต่างๆ ปริมาณน้อยกว่า 1 กิโลกรัม คิดเป็นมูลค่า 201,000 เยน หรือ 57,285 บาท (อัตราแลกเปลี่ยนธนาคารแห่งประเทศไทยประจำวันที่ 29 กรกฎาคม พ.ศ. 2558 100 เยน=28.54 บาท) ในปีนี้ สินค้าเกษตรเพื่ออุตสาหกรรมจำพวกไหม และฝ้าย ติดอันดับสินค้าที่มีมูลค่าน้อยที่สุดในอันดับที่ 2 10 11 และ 15

ตารางแสดงอันดับมูลค่าการส่งออกสินค้าเกษตรที่มากที่สุดจากประเทศไทยสู่ประเทศญี่ปุ่น พ.ศ. 2556

ลำดับที่	พิกัดศุลกากร	รายการ	ปริมาณ (กก.)	มูลค่า (หน่วย: 1000 Yen)
1	1602.32-290	Other prepared or preserved, meat, meat offal or blood, of fowls of the species Gallus domestics, containing meat or meat offal of any animals, excluding homogenised preparations n.e.s.	214158251	106562597
2	4001.21-000	Smoked sheets of natural rubber	151078	42078369
3	4001.22-000	Technically specified natural rubber (TSNR)	128048	36181585
4	1701.14-110	Raw cane sugar, not containing added flavouring or colouring matter, whose content of sucrose by weight, in the dry state, corresponds to a polarimetric reading of less than 98.5 degree, centrifugal	701626	31507143
5	3505.10-100	Esterified starches and other starch derivatives	3138261441	22327369
6	0306.17-200	Other shrimps and prawns, frozen, other than smoked	20416231	21032201
7	2309.10-091	Dog or cat food, put up for retail sale, in airtight containers not more than 10kg each including container	64384	20878210
8	1605.21-011	Shrimps and prawns, not in airtight container, (simply boiled in water or in brine; chilled or frozen after simply boiled in water or in brine)	13610688	20594617
9	1605.21-029	Shrimps and prawns prepared or preserved, n.e.s.	23672654	18553749
10	1006.30-010	Semi-milled or wholly milled rice, imported by Japanese Government according to Article 30 of "The law for stabilization of supply-demand and price of staple food" imported to be purchased and sold by Japanese Government according to article 31 of the law imported with certification of Minister of Agriculture, Forestry and Fisheries according to the cabinet order provided by the cabinet order provided in column 3 of paragraph 1 of article 34 of the law or imported as repayment to Japanese Government loan according to paragraph 1 of article 49 of the law and by provided by the cabinet order	254784	14600531
11	1604.14-092	Tunas, in airtight containers, prepared or preserved, whole or in pieces, but not minced	18289854	11022648
12	2309.10-092	Dog or cat food, put up for retail sale, more than 70yen/kg in value for customs duty, excluding those containing 35% or more by weight of crude protein	52511	7608756
13	0304.99-999	Frozen fish meat of other fish, excluding fillets	22040776	7305123
14	0307.49-190	Cuttle fish (Sepia officinalis, Rossia macrosoma, Sepiola spp.) and squid (Ommastrephes spp., Loligo spp., Nototodarus spp., Sepioteuthis spp.), excluding Mongo ika, frozen	6199830	7084315

15	1604.14-010	Skipjack and other bonito, in airtight containers, prepared or preserved, whole or in pieces, but not minced	12127573	6554779
----	-------------	--	----------	---------

ที่มา: Japan Tariff Association

ในปี พ.ศ. 2556 สินค้าเกษตรส่งออกจากไทยสู่ญี่ปุ่นที่มีมูลค่ามากที่สุดยังคงเป็นเนื้อสัตว์ปีกแปรรูป โดยส่งออกเป็นปริมาณ 214,158,251 กิโลกรัม มูลค่า 106,562,597,000 เยน หรือประมาณ 30,370,340,145 บาท (อัตราแลกเปลี่ยนธนาคารแห่งประเทศไทยประจำวันที่ 29 กรกฎาคม พ.ศ. 2558 100 เยน=28.54 บาท) สินค้าเกษตรเพื่ออุตสาหกรรมที่ส่งออกมูลค่ามากที่สุดยังคงเป็นยางแผ่นรมควัน ยางธรรมชาติที่กำหนดไว้ในทางเทคนิค (TSNR) และ เดกซ์ทริน และโมดิไฟด์สตาร์ชอื่น ๆ (เช่น พรีเยลาตินไนส์ สตาร์ช หรือเอสเตอริไฟด์สตาร์ช เป็นต้น) มูลค่าสูงที่สุด

ตารางแสดงอันดับมูลค่าการส่งออกสินค้าเกษตรที่น้อยที่สุดจากประเทศไทยสู่ประเทศญี่ปุ่น พ.ศ. 2556

ลำดับที่	พิกัดศุลกากร	รายการ	ปริมาณ (กก.)	มูลค่า (หน่วย: 1000 Yen)
1	0302.89-291	Marlin (Istiophoridae), excluding fish fillet, other fish meat, livers and roes, fresh or chilled	172	206
2	4006.90-000	Rods, tubes and profile shapes, discs and rings, of vulcanised rubber, excluding "camel-back" strips for retreading rubber tyres	0	207
3	4002.39-000	Haloisobutene-isoprene rubber (CIIR or BIIR), in primary forms, plates, sheets or strip	238	210
4	1211.90-991	Sandal woods (Cumulative year to date shows the data from April, 1 to current month)	900	211
5	0904.20-100	Fruits of the genus Capsicum or of the genus Pimenta, dried or crushed or ground, put up in containers for retail sale	144	216
6	0910.30-100	Turmeric (curcuma), put up in containers for retail sale	630	220
7	0713.33-010	Kidney beans, including white pea beans (Phaseolus vulgaris), rendered suitable solely for sowing by chemical treatment, shelled, dried	297	230
8	0910.30-220	Turmeric (curcuma), crushed or ground, not put up in containers for retail sale	40	239
9	1301.90-990	Natural gums, resins, gum-resins and oleoresins (for example, balsams), n.e.s.	8	242
10	0910.91-110	Curry	120	252
11	0713.35-210	Cow peas (Vigna unguiculata), certified as seeds for the sowing vegetables in accordance with the provisions of Cabinet Order	383	259
12	0508.00-200	Coral materials, unworked or simply prepared but not otherwise worked; shells of molluscs, crustaceans or echinoderms and cuttle-bone, unworked or simply prepared but not cut to shape, powder and waste thereof	990	259
13	0910.99-994	Other spices, crushed or ground, not put up in containers for retail sale	608	262
14	1602.50-700	Other prepared or preserved meat, meat offal or blood of bovine animals (containing not less than 30% by weight, excluding internal organs and tongues), in airtight containers, containing vegetables	53	266
15	5105.29-090	Wool tops and other combed wool other than those in fragments or roving	191	269

ที่มา: Japan Tariff Association

สินค้าเกษตรส่งออกจากไทยสู่ญี่ปุ่นที่มีมูลค่าน้อยที่สุดในปี พ.ศ. 2556 ได้แก่ ปลากระโทงแทง สดหรือแช่เย็น ปริมาณ 172 กิโลกรัม มูลค่า 206,000 เยน หรือ 58,710 บาท (อัตราแลกเปลี่ยนธนาคารแห่งประเทศไทยประจำวันที 29 กรกฎาคม พ.ศ. 2558 100 เยน=28.54 บาท) จากข้อมูลของปีดังกล่าวพบว่า สินค้าเกษตรเพื่ออุตสาหกรรม เช่น ยางในรูปแบบต่างๆ ติดอันดับเพิ่มมากขึ้นจากปีก่อนๆ

ตารางแสดงอันดับมูลค่าการส่งออกสินค้าเกษตรที่มากที่สุดจากประเทศไทยสู่ประเทศญี่ปุ่น พ.ศ. 2557

ลำดับที่	พิกัดศุลกากร	รายการ	ปริมาณ (กก.)	มูลค่า (หน่วย: 1000 Yen)
1	1602.32-290	Other prepared or preserved, meat, meat offal or blood, of fowls of the species Gallus domestics, containing meat or meat offal of any animals, excluding homogenised preparations n.e.s.	197425200	102922821
2	1701.14-110	Raw cane sugar, not containing added flavouring or colouring matter, whose content of sucrose by weight, in the dry state, corresponds to a polarimetric reading of less than 98.5 degree, centrifugal	767014	34521805
3	4001.21-000	Smoked sheets of natural rubber	138074	32593446
4	4001.22-000	Technically specified natural rubber (TSNR)	116671	26532318
5	3505.10-100	Esterified starches and other starch derivatives	306486787	22484331
6	2309.10-091	Dog or cat food, put up for retail sale, in airtight containers not more than 10kg each including container	64718	22173706
7	1605.21-011	Shrimps and prawns, not in airtight container, (simply boiled in water or in brine; chilled or frozen after simply boiled in water or in brine)	8520734	17001479
8	0207.14-220	Meat and edible offal of fowls of the species Gallus domestics, cut in pieces, n.e.s frozen	44509603	15762600
9	1605.21-029	Shrimps and prawns prepared or preserved, n.e.s.	16502280	15521022
10	1006.30-010	Semi-milled or wholly milled rice, imported by Japanese Government according to Article 30 of "The law for stabilization of supply-demand and price of staple food" imported to be purchased and sold by Japanese Government according to article 31 of the law imported with certification of Minister of Agriculture, Forestry and Fisheries according to the cabinet order provided by the cabinet order provided in column 3 of paragraph 1 of article 34 of the law or imported as repayment to Japanese Government loan according to paragraph 1 of article 49 of the law and by provided by the cabinet order	311647	15143421
11	0306.17-200	Other shrimps and prawns, frozen, other than smoked	11861407	14990708
12	1604.14-092	Tunas, in airtight containers, prepared or preserved, whole or in pieces, but not minced	18880829	11301824
13	2309.10-092	Dog or cat food, put up for retail sale, more than 70yen/kg in value for customs duty, excluding those containing 35% or more by weight of crude protein	53141	8576940
14	0304.99-999	Frozen fish meat of other fish, excluding fillets	20775445	7518162
15	0307.49-190	Cuttle fish (Sepia officinalis, Rossia macrosoma, Sepiola spp.) and squid (Ommastrephes spp., Loligo spp., Nototodarus spp., Sepioteuthis spp.), excluding Mongo ika, frozen	5557204	6486558

ที่มา: Japan Tariff Association

จากข้อมูล ประจำปี พ.ศ. 2557 พบว่าสินค้าเกษตรของไทยที่มีมูลค่าการส่งออกมากที่สุด ได้แก่ เนื้อสัตว์ปีกแปรรูป ซึ่งคิดเป็นปริมาณ 197,425,200 กิโลกรัม มูลค่า 102,922,821,000 เยน หรือ 29,333,003,985 บาท (อัตราแลกเปลี่ยนธนาคารแห่งประเทศไทยประจำวันที่ 29 กรกฎาคม พ.ศ. 2558 100 เยน=28.54 บาท) นอกจากนี้ สินค้าประเภทเนื้อไก่สดแช่เย็นแช่แข็งที่ได้รับอนุญาตให้นำเข้าประเทศญี่ปุ่น หลังจากการแก้ไขปัญหาด้านสุขอนามัย โดยมีมูลค่าการส่งออกอยู่ในอันดับที่ 8 จากจำนวนสินค้าเกษตรทั้งหมด คิดเป็นปริมาณ 44,509,603 กิโลกรัม มูลค่า 15,762,600,000 เยน หรือ 4,492,341,000 บาท (อัตราแลกเปลี่ยนธนาคารแห่งประเทศไทยประจำวันที่ 29 กรกฎาคม พ.ศ. 2558 100 เยน=28.54 บาท)

ตารางแสดงอันดับมูลค่าการส่งออกสินค้าเกษตรที่น้อยที่สุดจากประเทศไทยสู่ประเทศญี่ปุ่น พ.ศ. 2557

ลำดับที่	พิกัดศุลกากร	รายการ	ปริมาณ (กก.)	มูลค่า (หน่วย: 1000 Yen)
1	1515.90-520	Other fixed vegetables fats and oils and its fractions, not chemically modified, n.e.s.	200	201
2	0710.29-090	Other beans, uncooked or cooked by steaming or boiling in water, frozen	204	204
3	1801.00-000	Cocoa beans, whole or broken, raw or roasted	485	207
4	2106.90-281	Other food preparation, containing added sugar, more than 50% by weight of sucrose, put up in containers for retail sale, not more than 500g each including container	360	210
5	0603.11-000	Cut flowers and flower buds of a kind suitable for bouquets or for ornamental purposes, roses, fresh	340	215
6	0603.19-090	Cut flowers and flower buds of a kind suitable for bouquets or for ornamental purposes, fresh, n.e.s.	214	229
7	2101.11-210	Extracts, essences and concentrates, of coffee, instant coffee, not containing added sugar	216	231
8	0712.90-040	Radishes, whole, cut, sliced, broken or in powder, dried	100	240
9	1211.90-991	Sandal woods (Cumulative year to date shows the data from April, 1 to current month)	900	241
10	0910.91-100	Other spices, mixtures referred to in Note 1(b) to this chapter, not put up in containers for retail sale	120	247
11	1901.90-159	Food preparation, containing groats, meal, pellets or starch of rice, wheat, triticale, barley, which total weight is not less than 85% of the articles, excluding cake-mixes and a kind used as infant food or dietic purpose, mostly containing wheat preparation, n.e.s.	900	249
12	1904.10-212	Food preparations, containing not less than 50% by weight goods which obtained by swelling roasting of rice, wheat, triticale or barley, of rice, n.e.s.	180	275
13	1702.90-290	Artificial honey, including invert sugar and other sugar and sugar syrup blends containing in the dry state 50% by weight of fructose	640	313
14	5002.00-217	Other Raw Silk, for the Pooled Quota	30	322
15	2104.10-010	Vegetable soups, in airtight containers	1230	336

ที่มา: Japan Tariff Association

จากข้อมูลสถิติการนำเข้าและส่งออกสินค้าเกษตรจากประเทศไทยสู่ประเทศญี่ปุ่น ประจำปี พ.ศ. 2557 สินค้าเกษตรที่มีมูลค่าการส่งออกน้อยที่สุด ได้แก่ ไขมันจากพืชที่ไม่ผ่านกระบวนการแปรรูปทางเคมี ปริมาณ 200 กิโลกรัม คิดเป็นมูลค่า 201,000 หรือ 57,285 บาท (อัตราแลกเปลี่ยนธนาคารแห่งประเทศไทย ประจำวันที่ 29 กรกฎาคม พ.ศ. 2558 100 เยน=28.54 บาท) และสินค้าอื่นๆ ที่ติดอันดับมากขึ้นจากปี 2556

ได้แก่สินค้าเกษตรจำพวกไม้ดอกไม้ประดับ โดยดอกกุหลาบ และดอกไม้อื่นๆ ที่ไม่ถูกกำหนดไว้ตามระบบพิกัดศุลกากรมีมูลค่าการส่งออกน้อยที่สุดในอันดับที่ 5 และ 6 คิดเป็นมูลค่าประมาณ 444,000 เยน หรือ 126,540 บาท (อัตราแลกเปลี่ยนธนาคารแห่งประเทศไทยประจำวันที่ 29 กรกฎาคม พ.ศ. 2558 100 เยน=28.54 บาท)

อันดับสินค้าเกษตรนำเข้าจากประเทศญี่ปุ่นสู่ประเทศไทย (เรียงตามมูลค่าการนำเข้า)

ตารางแสดงอันดับมูลค่าการนำเข้าสินค้าเกษตรที่มากที่สุดจากประเทศญี่ปุ่นสู่ประเทศไทย พ.ศ. 2554

ลำดับที่	พิกัดศุลกากร	รายการ	ปริมาณ (กก.)	มูลค่า (หน่วย: 1000 Yen)
1	4002.19-000	Styrene-butadien rubber (SBR) (excluding latex), carboxylated styrene-butadiene rubber (XSER) (excluding latex)	29011578	6954606
2	4002.70-000	Ethylene-propylene-non-conjugated diene rubber (EPDM)	14475805	4410889
3	0303.43-000	Skipjack or stripe-bellied bonito, excluding fillets and other fish meat, livers and roes, frozen	35823752	4341779
4	4002.20-000	Butadiene rubber (BR)	12634381	3511314
5	4002.60-000	Isoprene rubber (IR)	5233658	2861754
6	4002.49-000	Chloroprene (chlorobutadiene) rubber (CR) (excluding latex)	7677237	2742560
7	0303.41-000	Albacore or longfinned tunas (Thunnus alalunga), excluding fillets and other fish meat, livers and roes, frozen	9485468	2079357
8	0303.54-000	Mackerel (Scomber scombrus, Scomber australasicus, Scomber japonicus), excluding fillets and other fish meat, livers and roes, frozen	24933386	1976926
9	4002.99-100	Other synthetic rubber (excluding latex)	3644182	1894107
10	3505.10-100	Esterified starches and other starch derivatives	253947306	16583141
11	4002.59-000	Acrylonitrile-butadiene rubber (NBR) (excluding latex)	4627591	1637992
12	4002.91-000	Latex of other synthetic rubber and factice derived from oils	5386240	1474938
13	2103.90-900	Sauces and preparations therefor, mixed condiments and mixed seasoning, n.e.s.	2045325	999074
14	2106.90-900	Food preparations not elsewhere specified or included	1031872	992991
15	0303.19-000	Other pacific salmon	3324638	942215

ที่มา: Japan Tariff Association

จากข้อมูลอันดับการนำเข้าสินค้าเกษตรจากประเทศญี่ปุ่นสู่ประเทศไทย ปี พ.ศ. 2554 พบว่าสินค้าเกษตรที่มีมูลค่าการนำเข้าสูงที่สุด ได้แก่ ยางสไตรีนบิวทาไดอิน (เอสบีอาร์) และยางคาร์บอกซีเลเต็ดสไตรีนบิวทาไดอิน (เอกซ์เอสบีอาร์) ในลักษณะชิ้นปฐุมภูมิ หรือเป็นแผ่น แผ่นบางหรือเป็นแถบ ปริมาณ 29,011,578 กิโลกรัม คิดเป็นมูลค่า 6,954,606,000 เยน หรือ 1,982,062,710 บาท (อัตราแลกเปลี่ยนธนาคารแห่งประเทศไทยประจำวันที่ 29 กรกฎาคม พ.ศ. 2558 100 เยน=28.54 บาท) และสินค้าเกษตรที่ติดอันดับในปี 2554 ส่วนมากเป็นสินค้าเกษตรเพื่ออุตสาหกรรม สำหรับสินค้าเกษตรและอาหารนั้นจะเป็นสินค้าประเภทปลา

ตารางแสดงอันดับมูลค่าการนำเข้าสินค้าเกษตรที่น้อยที่สุดจากประเทศญี่ปุ่นสู่ประเทศไทย พ.ศ. 2554

ลำดับที่	พิกัดศุลกากร	รายการ	ปริมาณ (กก.)	มูลค่า (หน่วย: 1000 Yen)
1	1302.13-000	Vegetable saps and extracts, of hops	15	202
2	5006.00-000	Silk yarn and yarn spun from silk waste, put up for retail sale; silk-worm gut	5	210

3	2005.51-000	Beans (<i>Vigna</i> spp., <i>Phaseolus</i> spp.) shelled, not frozen	174	211
4	1604.12-000	Prepared or preserved herrings, whole or in pieces	151	218
5	0306.11-000	Rock lobster and other sea crawfish (<i>Palinurus</i> spp., <i>Panulirus</i> spp., <i>Jasus</i> spp.), frozen	36	220
6	2007.99-000	Jams, fruit jellies, marmalades, fruit or nut puree and fruit or nut pastes, excluding those of homogenised preparations, citrus fruit	92	224
7	1505.00-900	Wool grease and fatty substances derived there from: Other	540	234
8	0306.24-000	Crabs, not frozen	40	237
9	4006.90-000	Other forms (for example, rods, tubes and profile shapes) and articles (for example, discs and rings), of unvulcanised rubber, n.e.s.	142	251
10	2005.40-000	Peas (<i>Pisum sativum</i>) prepared or preserved, not frozen	208	253
11	0711.90-000	Other vegetables; mixtures of vegetables, provisionally preserved	1350	254
12	0809.30-000	Peaches, including nectarines, fresh	90	259
13	0603.19-000	Other cut flowers and flower buds of a kind suitable for bouquets or for ornamental purposes, fresh	86	259
14	1106.20-000	Flour and meal of sago or of roots or tubers of heading 07.14	50	260
15	0402.29-000	Milk and cream, in powder, granules or other solid forms, of a fat content, by weight, exceeding 1.5% added sugar or other sweetening	273	262

ที่มา: Japan Tariff Association

ในปี พ.ศ. 2554 ประเทศไทยนำเข้าน้ำเลี้ยง (แซบ) และสิ่งสกัดจากฮือปจากประเทศญี่ปุ่นน้อยที่สุด ปริมาณ 15 กิโลกรัม มูลค่า 202,000 เยน หรือ 57,570 บาท (อัตราแลกเปลี่ยนธนาคารแห่งประเทศไทย ประจำวันที่ 29 กรกฎาคม พ.ศ. 2558 100 เยน=28.54 บาท) สำหรับสินค้าเกษตรเพื่ออุตสาหกรรม ประเทศไทยนำเข้าสินค้าประเภทไหม และยางอันวัลแคนไนซ์น้อยที่สุดเป็นอันดับที่ 2 และ 9

ตารางแสดงอันดับมูลค่าการนำเข้าสินค้าเกษตรที่มากที่สุดจากประเทศญี่ปุ่นสู่ประเทศไทย พ.ศ. 2555

ลำดับที่	พิกัดศุลกากร	รายการ	ปริมาณ (กก.)	มูลค่า (หน่วย: 1000 Yen)
1	4002.19-000	Styrene-butadien rubber (SBR) (excluding latex), carboxylated styrene-butadiene rubber (XSER) (excluding latex)	40676108	9614272
2	4002.70-000	Ethylene-propylene-non-conjugated diene rubber (EPDM)	16907955	5504886
3	4002.20-000	Butadiene rubber (BR)	15005151	3933376
4	0303.43-000	Skipjack or stripe-bellied bonito, excluding fillets and other fish meat, livers and roes, frozen	23926859	3722536
5	4002.60-000	Isoprene rubber (IR)	7265321	3696885
6	0303.41-000	Albacore or longfinned tunas (<i>Thunnus alalunga</i>), excluding fillets and other fish meat, livers and roes, frozen	12659486	3206538
7	4002.49-000	Chloroprene (chlorobutadiene) rubber (CR) (excluding latex)	7694889	2852691
8	0303.54-000	Mackerel (<i>Scomber scombrus</i> , <i>Scomber australasicus</i> , <i>Scomber japonicus</i>), excluding fillets and other fish meat, livers and roes, frozen	25991423	2021386
9	4002.91-000	Latex of other synthetic rubber and factice derived from oils	8403151	1993990
10	4002.99-100	Other synthetic rubber (excluding latex)	3760677	1928000
11	4002.59-000	Acrylonitrile-butadiene rubber (NBR) (excluding latex)	4578728	1624781
12	0303.12-000	Other pacific salmon, excluding fillets and other fish meat, livers	5627152	1458667

		and roes, frozen		
13	2103.90-900	Sauces and preparations therefore, mixed condiments and mixed seasoning, n.e.s.	2512817	1181298
14	2106.90-900	Food preparations not elsewhere specified or included	1127616	1140793
15	0303.53-000	Sardines (<i>Sardina pilchardus</i> , <i>Sardinops</i> spp.), sardinella (<i>Sardinella</i> spp.), brisling or sprats (<i>Sprattus sprattus</i>), excluding fillets and other fish meat, livers and roes, frozen	18025875	1101162

ที่มา: Japan Tariff Association

สินค้าเกษตรที่มีมูลค่าการนำเข้าสูงที่สุดประจำปี พ.ศ. 2555 ได้แก่ ยางสไตรีนบิวทาไดอิน (เอสปีอาร์) และยางคาร์บอกซีเลเต็ดสไตรีนบิวทาไดอิน (เอกซ์เอสปีอาร์) ในลักษณะชั้นปฐมภูมิ หรือเป็นแผ่น แผ่นบางหรือเป็นแถบ คิดเป็นปริมาณ 40,676,108 กิโลกรัม มูลค่า 9,614,272,000 เยน หรือ 2,740,067,520 บาท (อัตราแลกเปลี่ยนธนาคารแห่งประเทศไทยประจำวันที่ 29 กรกฎาคม พ.ศ. 2558 100 เยน=28.54 บาท) และสินค้าเกษตรที่ติดอันดับมูลค่าการนำเข้ามากที่สุดในปี พ.ศ. 2555 จัดเป็นสินค้าเกษตรเพื่ออุตสาหกรรมเป็นส่วนมาก

ตารางแสดงอันดับมูลค่าการนำเข้าสินค้าเกษตรที่น้อยที่สุดจากประเทศญี่ปุ่นสู่ประเทศไทย พ.ศ. 2555

ลำดับที่	พิกัดศุลกากร	รายการ	ปริมาณ (กก.)	มูลค่า (หน่วย: 1000 Yen)
1	0604.90-000	Foliage, branches and other parts of plants, without flowers or flower buds, and grasses, mosses and lichens, other	401	204
2	1605.29-000	Shrimps and prawns, prepared or preserved, other	240	212
3	1604.15-900	Mackerel, prepared or preserved, whole or in pieces, excluding those in airtight containers	84	212
4	0711.90-000	Other vegetables; mixtures of vegetables, provisionally preserved	1000	213
5	2009.71-000	Apple juice of a Brix value not 20	630	215
6	0305.39-000	Other fish fillets, dried, salted or in brine, but not smoked	90	220
7	0304.59-900	Fish meat of other fish, fresh or chilled	135	227
8	0302.85-000	Seabream (<i>Sparidae</i>), excluding fillets and other fish meat, livers and roes, fresh or chilled	26	227
9	5205.32-000	Cotton yarn (other than sewing thread), containing 85% or more by weight of cotton, not put up for retail sale, multiple or cabled, of uncombed fibres, measuring per single yarn less than 714.29 decitex but not less than 232.56 decitex	552	229
10	1106.30-000	Flour, meal and powder of the products of chapter 8	423	230
11	0307.71-000	Clams, cockles and ark shells (families Arcidae, Arctiidae, Cardiidae, Donacidae, Hiatellidae, Mactridae, Mesodesmatidae, Myidae, Semelidae, Solecurtidae, Solenidae, Tridacnidae and Veneridae), live, fresh or chilled	50	230
12	1104.30-000	Germ of cereals, whole, rolled, flaked or ground	0	233
13	0307.91-900	Cuttle fish (excluding <i>Sepia officinalis</i> , <i>Rossia macrosoma</i> , <i>Sepiola</i> spp.) and squid (excluding <i>Ommastrephes</i> spp., <i>Loligo</i> spp., <i>Nototodar</i> spp., <i>Sepioteuthis</i> spp.), live, fresh or chilled	7	235
14	5205.31-000	Cotton yarn (other than sewing thread), containing 85% or more by weight of cotton, not put up for retail sale, multiple or cabled, of uncombed fibres, measuring per single yarn 714.29 decitex or more	163	244
15	2102.30-000	Prepared baking powders	150	253

ที่มา: Japan Tariff Association

สินค้าเกษตรที่ไทยนำเข้าจากญี่ปุ่นที่มีมูลค่าน้อยที่สุดในปี พ.ศ. 2555 ได้แก่ ใบไม้ กิ่งไม้ และส่วนอื่น ๆ ของพืชที่ไม่มีดอกติด หนุ่ย มอสและไลเคน ที่เหมาะสำหรับจัดทำเป็นช่อดอกไม้ หรือเพื่อการประดับสด แห่ง ย้อมสี ฟอก อบซิม หรือจัดทำโดยวิธีอื่น โดยคิดเป็นปริมาณ 401 กิโลกรัม มูลค่า 204,000 เยน หรือ 58,140 บาท (อัตราแลกเปลี่ยนธนาคารแห่งประเทศไทยประจำวันที่ 29 กรกฎาคม พ.ศ. 2558 100 เยน=28.54 บาท) ด้านสินค้าเกษตรเพื่ออุตสาหกรรมที่มีมูลค่าการนำเข้าน้อยที่สุดในปีดังกล่าว ได้แก่ สินค้าจำพวกฝ้าย ซึ่งอยู่ในอันดับที่ 9 และ 14

ตารางแสดงอันดับมูลค่าการนำเข้าสินค้าเกษตรที่มากที่สุดจากประเทศญี่ปุ่นสู่ประเทศไทย พ.ศ. 2556

ลำดับที่	พิกัดศุลกากร	รายการ	ปริมาณ (กก.)	มูลค่า (หน่วย: 1000 Yen)
1	4002.19-000	Styrene-butadien rubber (SBR) (excluding latex), carboxylated styrene-butadiene rubber (XSER) (excluding latex)	32228634	7505201
2	0303.43-000	Skipjack or stripe-bellied bonito, excluding fillets and other fish meat, livers and roes, frozen	31591540	5928163
3	4002.70-000	Ethylene-propylene-non-conjugated diene rubber (EPDM)	17893511	5822239
4	4002.60-000	Isoprene rubber (IR)	8348648	4801107
5	4002.20-000	Butadiene rubber (BR)	18940898	4565117
6	4002.49-000	Chloroprene (chlorobutadiene) rubber (CR) (excluding latex)	9152802	3600092
7	0303.53-000	Sardines (Sardina pilchardus, Sardinops spp.), sardinella (Sardinella spp.), brisling or sprats (Sprattus sprattus), excluding fillets and other fish meat, livers and roes, frozen	46770650	3422261
8	0303.54-000	Mackerel (Scomber scombrus, Scomber australasicus, Scomber japonicus), excluding fillets and other fish meat, livers and roes, frozen	24468040	2587983
9	0303.41-000	Albacore or longfinned tunas (Thunnus alalunga), excluding fillets and other fish meat, livers and roes, frozen	11816270	2399209
10	4002.99-100	Other synthetic rubber (excluding latex)	4052628	2137681
11	4002.91-000	Latex of other synthetic rubber and factice derived from oils	7211505	1640513
12	4002.59-000	Acrylonitrile-butadiene rubber (NBR) (excluding latex)	4570999	1501484
13	0303.12-000	Other pacific salmon, excluding fillets and other fish meat, livers and roes, frozen	5517605	1304216
14	2103.90-900	Sauces and preparations therefore, mixed condiments and mixed seasoning, n.e.s.	2595141	1214135
15	2106.90-900	Food preparations not elsewhere specified or included	766991	1043550

ที่มา: Japan Tariff Association

สินค้าเกษตรที่มีมูลค่าการนำเข้าสูงที่สุดประจำปี พ.ศ. 2556 ได้แก่ ยางสไตรีนบิวทาไดอิน (เอสปีอาร์) และยางคาร์บอกซีเลเตดสไตรีนบิวทาไดอิน (เอ็กซ์เอสปีอาร์) ในลักษณะชิ้นปฐุมภูมิ หรือเป็นแผ่น แผ่นบางหรือเป็นแถบ คิดเป็นปริมาณ 32,228,634 กิโลกรัม มูลค่า 7,505,201,000 เยน หรือ 2,138,982,285 บาท (อัตราแลกเปลี่ยนธนาคารแห่งประเทศไทยประจำวันที่ 29 กรกฎาคม พ.ศ. 2558 100 เยน=28.54 บาท) นอกจากนี้ สินค้าเกษตรและอาหารที่มีมูลค่าการนำเข้าเพิ่มขึ้นอย่างต่อเนื่อง ได้แก่ พลาสติกปิแฉ็กหรือปลาโอทองแถบ แซ่แซ้ง ซึ่งในปี พ.ศ. 2556 นำเข้าเป็นปริมาณ 31,591,540 กิโลกรัม มูลค่า 5,928,163,000 หรือ 1,689,526,455 บาท (อัตราแลกเปลี่ยนธนาคารแห่งประเทศไทยประจำวันที่ 29 กรกฎาคม พ.ศ. 2558 100 เยน=28.54 บาท)

ตารางแสดงอันดับมูลค่าการนำเข้าสินค้าเกษตรที่น้อยที่สุดจากประเทศญี่ปุ่นสู่ประเทศไทย พ.ศ. 2556

ลำดับที่	พิกัดศุลกากร	รายการ	ปริมาณ (กก.)	มูลค่า (หน่วย: 1000 Yen)
1	5007.20-190	Woven fabrics, consisting wholly of silk, n.e.s.	191	202
2	1605.51-900	Oysters, prepared or preserved, other	200	207
3	2103.20-000	Tomato ketchup and other tomato sauces	534	208
4	1201.90-000	Soya beans, other	0	208
5	0304.59-900	Fish meat of other fish, fresh or chilled	77	220
6	0304.59-900	Fish meat of other fish, fresh or chilled	77	220
7	0802.90-000	Other nuts, fresh or dried	300	228
8	1704.10-000	Chewing gum, whether or not sugar-coated, not containing cocoa	450	230
9	2104.20-000	Homogenised composite food preparations	360	244
10	0404.90-000	Products consisting of natural milk constituents, whether or not containing added sugar or other sweetening matter, not elsewhere specified or included	25	245
11	2007.91-000	Citrus fruit	657	247
12	1514.11-000	Low erucic acid rape or colza oil and its fractions thereof, not chemically modified: Crude oil	907	257
13	0302.85-000	Seabream (Sparidae), excluding fillets and other fish meat, livers and roes, fresh or chilled	200	260
14	2009.19-000	Orange juice, not frozen: Other	1368	261
15	1515.29-000	Maize (corn) oil (excluding crude oil) and its fractions, not chemically modified	1170	270

ที่มา: Japan Tariff Association

จากข้อมูลประจำปี พ.ศ. 2556 พบว่า สินค้าเกษตรนำเข้าจากประเทศญี่ปุ่นสู่ประเทศไทยที่มีมูลค่าการนำเข้าที่น้อยที่สุด ได้แก่ ผ้าทอ ทำด้วยไหมหรือเศษไหม ปริมาณ 191 กิโลกรัม มูลค่า 202,000 เยน หรือ 57,570 บาท (อัตราแลกเปลี่ยนธนาคารแห่งประเทศไทยประจำวันที่ 29 กรกฎาคม พ.ศ. 2558 100 เยน = 28.54 บาท) นอกเหนือจากผ้าทอ ทำด้วยไหมหรือเศษไหมแล้ว สินค้าเกษตรอื่นๆ ที่มีมูลค่าการนำเข้าที่น้อยที่สุดเป็นสินค้าเกษตรและอาหาร

ตารางแสดงอันดับมูลค่าการนำเข้าสินค้าเกษตรที่มากที่สุดจากประเทศญี่ปุ่นสู่ประเทศไทย พ.ศ. 2557

ลำดับที่	พิกัดศุลกากร	รายการ	ปริมาณ (กก.)	มูลค่า (หน่วย: 1000 Yen)
1	4002.19-000	Styrene-butadien rubber (SBR) (excluding latex), carboxylated styrene-butadiene rubber (XSER) (excluding latex)	29916165	6898313
2	4002.60-000	Isoprene rubber (IR)	9841254	5568058
3	4002.70-000	Ethylene-propylene-non-conjugated diene rubber (EPDM)	15515649	5070717
4	0303.43-000	Skipjack or stripe-bellied bonito, excluding fillets and other fish meat, livers and roes, frozen	30966888	4663828
5	4002.49-000	Chloroprene (chlorobutadiene) rubber (CR) (excluding latex)	9443728	3828033
6	4002.20-000	Butadiene rubber (BR)	16895887	3822692
7	0303.41-000	Albacore or longfinned tunas (Thunnus alalunga), excluding fillets and other fish meat, livers and roes, frozen	12739763	3465218
8	0303.54-000	Mackerel (Scomber scombrus, Scomber australasicus, Scomber	26083930	2712568

		japonicus), excluding fillets and other fish meat, livers and roes, frozen		
9	4002.99-100	Other synthetic rubber (excluding latex)	4763348	2579988
10	4002.91-000	Latex of other synthetic rubber abd factice derived from oils	7167841	1710698
11	4002.59-000	Acrylonitrile-butadiene rubber (NBR) (excluding latex)	3977331	1320012
12	2103.90-900	Sauces and preparations therefor, mixed condiments and mixed seasoning, n.e.s.	2732369	1300799
13	0303.12-000	Other pacific salmon, excluding fillets and other fish meat, livers and roes, frozen	4194470	1195387
14	2106.90-900	Food preparations not elsewhere specidied or included	747498	1060691
15	4005.10-000	Compounded rubber with carbon black or silica	998494	794677

ที่มา: Japan Tariff Association

สินค้าเกษตรที่มีมูลค่าการนำเข้าสูงที่สุดประจำปี พ.ศ. 2557 ยังคงเป็นยางสไตรีนบิวทาไดอิน (เอสบีอาร์) และยางคาร์บอกซีเลเต็ดสไตรีนบิวทาไดอิน (เอกซ์เอสบีอาร์) ในลักษณะชั้นปฐภูมิ หรือเป็นแผ่น แผ่นบางหรือเป็นแถบ ปริมาณ 29,916,165 กิโลกรัม มูลค่า 6,898,313,000 เยน หรือ 1,966,019,205 บาท (อัตราแลกเปลี่ยนธนาคารแห่งประเทศไทยประจำวันที่ 29 กรกฎาคม พ.ศ. 2558 100 เยน=28.54 บาท) นอกจากนี้สินค้าเกษตรที่มีมูลค่าการนำเข้าสูงที่สุดยังคงเป็นสินค้าเกษตรเพื่ออุตสาหกรรม

ตารางแสดงอันดับมูลค่าการนำเข้าสินค้าเกษตรที่น้อยที่สุดจากประเทศญี่ปุ่นสู่ประเทศไทย พ.ศ. 2557

ลำดับที่	พิกัดศุลกากร	รายการ	ปริมาณ (กก.)	มูลค่า (หน่วย: 1000 Yen)
1	5205.31-000	Cotton yarn (other than sewing thread), containing 85% or more by weight of cotton, not put up for retail sale, multiple or cabled, of uncombed fibres, measuring per single yarn 714.29 decitex or more	97	204
2	2103.20-000	Tomato ketchup and other tomato sauces	534	208
3	0304.59-900	Fish meat of other fish, fresh or chilled	32	214
4	5111.30-000	Other woven fabrics of carded wool or of carded fine animal hair, mixed mainly or solely with man-made fibres	266	224
5	2009.89-000	Juice of any other single fruit or vegetable	1004	240
6	0304.43-000	Fillets of flat fish (Pleuronectidae, Bothidae, Cynoglossidae, Soleidae, Scophthalmidae and Citharidae), fresh or chilled	68	240
7	0406.10-000	Fresh (unripened or uncured) cheese, including whey cheese and curd	108	243
8	1602.50-000	Other prepared or preserved meat, meat offal or blood of bovine animals	260	250
9	2008.11-000	Ground-nuts, prepared or preserved	132	252
10	0305.20-000	Livers and roes of fish, dried, smoked, salted or in brine	100	254
11	2009.12-000	Orange juice, not frozen, of a Brix value not exceeding 20	1272	256
12	1207.70-000	Melon seeds, for oil extraction	0	259
13	0305.79-000	Other edible fish offal	120	264
14	0304.49-900	Fillets of other fish, fresh or chilled	135	268
15	0511.99-000	Other animal products not elsewhere specified or included; dead animals of chapter 1, unfit for human consumption	30	270

ที่มา: Japan Tariff Association

จากข้อมูลประจำปี พ.ศ. 2557 พบว่า สินค้าเกษตรนำเข้าจากประเทศญี่ปุ่นสู่ประเทศไทยที่มีมูลค่าการนำเข้าที่น้อยที่สุด ได้แก่ ผ้าทอ ทำด้วยไหมหรือเศษไหม ปริมาณ 97 กิโลกรัม มูลค่า 204,000 เยน หรือ 58,140 บาท (อัตราแลกเปลี่ยนธนาคารแห่งประเทศไทยประจำวันที่ 29 กรกฎาคม พ.ศ. 2558 100 เยน = 28.54 บาท) นอกเหนือจากผ้าทอ ทำด้วยไหมหรือเศษไหมที่เป็นสินค้าเกษตรเพื่ออุตสาหกรรมแล้ว สินค้าเกษตรเพื่ออุตสาหกรรมที่มีมูลค่าการนำเข้าที่น้อยที่สุดในปีดังกล่าวได้แก่ ผ้าทอทำด้วยขนแกะหรือขนละเอียดยของสัตว์ที่สางแล้ว ในอันดับที่ 8 ปริมาณ 266 กิโลกรัม มูลค่า 250,000 เยน หรือ 71,250 บาท (อัตราแลกเปลี่ยนธนาคารแห่งประเทศไทยประจำวันที่ 29 กรกฎาคม พ.ศ. 2558 100 เยน = 28.54 บาท)